

AUTO-ECOLE RAPHAEL

11 RUE DU NIGER

80170 ROSIERES-EN-

SANTERRE

03.22.78.47.26



AUTO ECOLE
Raphaël

Nos FORMATIONS



PERMIS B* 18 ANS

VÉHICULES AUTOMOBILES

- Véhicule \leq 3500 kg
- 8 passagers (conducteur non compris)
- Remorque $<$ 750 kg
- Avoir l'ASSR 2 ou l'ASR
- Validité 15 ans

Filière TRADITIONNELLE

- Une formation de base de 20 heures minimum

Filière AAC

LA CONDUITE ACCOMPAGNÉE



- Dès 15 ans
- De l'expérience avec un accompagnateur;
1 an minimum de conduite et 3000 km minimum
- un rendez-vous préalable et 2 rendez-vous pédagogiques;
- le permis dès 17 ans et demi (conduite seul(e) à 18 ans);
- une réduction de la période probatoire à 2 ans ;

Filière CONDUITE SUPERVISÉE

- À partir de 18 ans
- De l'expérience avec un accompagnateur;
- Un rendez-vous préalable ;



PERMIS BOÎTE AUTOMATIQUE

LE B(78)

- Une formation de base de 13 heures minimum;
- Avoir l'ASSR 2 ou l'ASR

FORMATION REMORQUE ATTESTATION B(96) 18 ANS



- Remorque $>$ à 750 kg
- Somme des PTAC $>$ 3500 kg et \leq 4250 kg
- Avoir permis B + Formation de 7 H



PERMIS BE 18 ANS

- Remorque $>$ à 750 kg
- Somme des PTAC $>$ 4250 kg
- Avoir permis B
- Validité 15 ans



FORMATION PASSERELLE B(78) VERS B

- Formation de 7 heures
- Avoir le permis B(78) depuis au moins 6 mois

LE CODE EN LIGNE

Afin d'améliorer la préparation à l'examen du code de la route et du permis de conduire, accédez à la plate-forme de cours et tests en ligne.

FORMATIONS PARTICULIERS



PERMIS **A1** 16 ANS

MOTOCYCLETTES 125 CM³ AVEC OU SANS SIDE-CAR OU TRICYCLES À MOTEUR

- Formation de 20 heures minimum
- Cylindrée ≤ 125 cm³
- Puissance ≤ 11 kW
- Tricycles puissance ≤ 15 kW
- Avoir l'ASSR 2 ou l'ASR
- Validité 15 ans

FORMATION **7 HEURES**

20 ANS

- Formation 7 heures
- + de 21 ans pour Tricycle puissance ≤ 15 kW
- Avoir le permis B depuis 2 ans



PERMIS **A2** 18 ANS

MOTOCYCLETTES AVEC OU SANS SIDE-CAR

- Formation de 20 heures minimum
- Cylindrée ≥ 125 cm³
- Puissance ≤ 35 kW
- Avoir l'ASSR 2 ou l'ASR
- Validité 15 ans

FORMATION **A1 VERS A2**

18 ANS

- Formation de 15 heures
- Cylindrée ≥ 125 cm³
- Puissance ≤ 35 kW
- Avoir le Permis A1



PERMIS **AM** 14 ANS

2 ROUES OU 3 ROUES À MOTEUR

- Cylindrée ≤ 50 cm³
- Puissance ≤ 4 kW
- Vitesse ≤ 45 km/h
- Avoir l'ASSR 1 ou 2 ou l'ASR
- Validité 15 ans



PERMIS **AM** 14 ANS

QUADRICYCLES LÉGERS À MOTEUR

- Cylindrée ≤ 50 cm³
- Puissance ≤ 4 kW
- Vitesse ≤ 45 km/h
- Avoir l'ASSR 1 ou 2 ou l'ASR
- Validité 15 ans



FORMATION **PASSERELLE A2 VERS A**

20 ANS

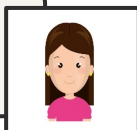
MOTOCYCLETTES AVEC OU SANS SIDE-CAR

- Formation de 7 heures
- Puissance ≥ 35 kW,
- Tricycles puissance ≥ 15 kW
- Avoir le Permis A2 depuis 2 ans

AUTO-ECOLE RAPHAEL

CHARGÉ(E) DES RELATIONS AVEC LES ÉLÈVES

Sandy GINER



RESPONSABLE PÉDAGOGIQUE REFERENT HANDICAP

Raphaël BIZOT

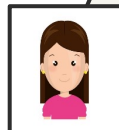


**#ENJOY
DRIVING**
*LE PLAISIR DE CONDUIRE

NOS ENSEIGNANTS



Florent GUIVARCH
A 15 080 0001 0
Formations dispensées
- Auto
- Cours de code
- Post-permis



Sandy GINER
A 23 080 0008 0
Formations dispensées
- Auto
- Cours de code
- Post-permis



Raphaël BIZOT
A 03 080 0066 0
Formations dispensées
- Auto
- Moto
- Remorque
- Cours de code
- Post-permis

INFOS PRATIQUES

FORMATIONS 2 & 3 ROUES



>> Formations dispensées



PERMIS AM



PERMIS A1



PERMIS A2



PERMIS A



PERMIS MAXI
SCOOTER



PERMIS
3 ROUES

Notre école de conduite dispose d'une **piste** privée située à **HANGEST EN SANTERRE**

Elle se situe à **15** km (soit **15** min de l'école de conduite)

Le point de RDV se fait toujours à la piste

Engagé dans une démarche qualité, l'auto-école **RAPHAEL** met à votre disposition un enseignant expert pour un groupe de **5** élèves maximum lors des **cours de maniabilité sur plateau**, et un groupe **3** élèves maximum lors des **cours de circulation**.

LES ENJEUX DES FORMATIONS AUX PERMIS DE CONDUIRE



ENJEUX & OBJECTIFS

L'obtention du permis de conduire est devenue un outil social indispensable pour une très grande partie des jeunes de notre société. Au-delà du **plaisir de conduire**, l'utilisation d'un véhicule est souvent **indispensable** pour les études, le travail ou les loisirs.

>> ROULER EN SÉCURITÉ EST DONC UNE NÉCESSITÉ POUR TOUS QUELQUE SOIT LE VÉHICULE UTILISÉ.

L'objectif principal des écoles de conduite est **d'amener tout élève vers la réussite**, en transmettant à chacun la maîtrise de compétences en termes de **savoir-être, savoirs, savoir-faire et savoir-devenir**.

Apprendre à conduire est une **démarche éducative exigeante** devant être prise au sérieux et avec assiduité.

Comment sont évalués vos progrès ?

A l'aide de **grilles de progression** permettant de valider vos acquis !

L'enseignant évalue vos **savoirs comportementaux, techniques et environnementaux** au fil de votre apprentissage.

Des **évaluations** tout au long de votre parcours vous permettront également de **mesurer vos progrès** et ainsi vous présenter aux épreuves du permis de conduire lorsque **l'ensemble des compétences requises seront validées et qu'examen blanc sera effectué**.





TOUT SAVOIR SUR L'EXAMEN THÉORIQUE DU PERMIS DE CONDUIRE

L'épreuve théorique (ou "code") est obligatoire pour pouvoir se présenter à l'épreuve pratique. Quelle que soit la catégorie de permis visée, cette épreuve est obligatoire.

Déroulement

L'épreuve du Code de la route a été privatisée. Désormais, l'épreuve ne se passe plus en Préfecture avec un inspecteur mais chez l'un des opérateurs privés qui ont l'agrément pour faire passer l'examen. L'examen coûte 30€, dure environ 30 minutes, avec 40 questions dont 4 vidéos, L'épreuve se passe sur tablette ou ordinateur individuel.

Pour s'inscrire à l'examen, il suffit d'avoir un numéro NEPH valide, qui vous est fourni lors de l'enregistrement de votre dossier sur l'ANTS.

Obtention du "code"

Les candidats sont reçus à l'examen à partir de 35 bonnes réponses sur 40 questions.

CRITÈRES D'ÉVALUATION

Validité

La réussite au "code" est valable pendant cinq ans et permet de se présenter au maximum cinq fois aux épreuves pratiques. Un candidat déjà titulaire d'une catégorie du permis de conduire est dispensé de se présenter à cette épreuve pendant cinq ans à compter de la date de réussite à l'épreuve en circulation, toujours dans la limite de cinq présentations aux épreuves pratiques.

Des règles à connaître tout au long de la vie

La connaissance des règles de sécurité est une condition nécessaire pour votre sécurité mais aussi celle des autres usagers de la route. Le Code de la route doit être connu non seulement pour l'examen mais également être retenu et appliqué tout au long de la vie du conducteur, c'est l'assurance d'une meilleure sécurité pour tous sur les routes.

La routine de la conduite, le temps écoulé depuis la formation au permis, mais également des modifications du Code de la route peuvent contribuer à oublier ou méconnaître certaines règles. Chacun est encouragé à se former tout au long de sa vie pour rester un conducteur exemplaire.



TOUT SAVOIR POUR L'EXAMEN PRATIQUE DU PERMIS DE CONDUIRE

L'épreuve pratique de l'examen du permis de conduire est évaluée par un expert : **l'inspecteur du permis de conduire et de la sécurité routière.**

L'évaluation réalisée par l'expert est basée sur des **textes réglementaires et instructions précises** qui en fixent les modalités. L'épreuve dure 32 minutes,

Cette évaluation consiste en un **bilan des compétences** nécessaires et fondamentales devant être acquises pour une **conduite en sécurité**, car la conduite est un acte difficile qui engage une responsabilité forte.

L'expert s'attache à **valoriser vos acquis comportementaux** plutôt que vos faiblesses. Il réalise ainsi un **inventaire des points positifs et des points négatifs** restitués par rapport à une compétence donnée. Un échange entre l'expert et vous peut s'instaurer au cours de l'épreuve.

À l'issue de l'épreuve, l'expert retranscrit de façon formelle ce bilan de compétences dans une **grille d'évaluation.**

Votre école de conduite vous accompagne à l'examen et l'enseignant de la conduite est présent à l'arrière du véhicule.

CRITÈRES D'ÉVALUATION

- Réaliser un parcours empruntant des **voies à caractère urbain, routier et/ou autoroutier.**
- **Suivre un itinéraire** ou vous rendre vers une destination préalablement établie, en vous guidant de **manière autonome**, pendant une durée globale d'environ cinq minutes.
- Réaliser **2 manœuvres.**
- Procéder à la **vérification d'un élément technique** à l'intérieur ou à l'extérieur du véhicule et répondre à une **question en lien avec la sécurité routière** et à une question portant sur les notions élémentaires de premiers secours.
- Appliquer les **règles du code de la route**, notamment les limitations de vitesse s'appliquant aux élèves conducteurs.
- Adapter votre conduite dans un souci **d'économie de carburant** et de **limitation de rejet de gaz à effet de serre.**
- Faire preuve de **courtoisie** envers les autres usagers, et notamment les plus vulnérables.



TOUT SAVOIR SUR L'EXAMEN PRATIQUE DU PERMIS A2

L'examen pratique comprend deux phases :

Une épreuve hors circulation de 18 minutes qui comprend une vérification du véhicule, un test de maniabilité (maîtrise de la moto sans l'aide du moteur, à allure lente et à allure normale) et un test oral qui aborde trois thèmes : le motard et sa moto, le motard et les autres, le motard et sa formation ; ainsi qu'une interrogation sur la réglementation et sur la signalisation spécifique aux deux-roues motorisés.

Une épreuve en circulation de 35 minutes, si la première épreuve s'est conclue positivement, qui explore huit domaines de compétence : utiliser les commandes, prendre l'information, analyser et décider, communiquer, diriger son véhicule, adapter son allure, utiliser la chaussée et maintenir les espaces de sécurité

ISSUE DES EPREUVES

À l'issue des épreuves, l'examineur délivre un certificat d'examen du permis de conduire. Si le résultat est favorable, le certificat d'examen vaut titre de conduite pendant 4 mois, en attendant la délivrance du permis de conduire définitif.

Il permet au conducteur de conduire seulement sur le territoire national.

Source:

www.securite-routiere.gouv.fr



TOUT SAVOIR SUR L'EXAMEN PRATIQUE DU PERMIS BE

Pour la catégorie BE, l'examen doit permettre de contrôler l'acquisition des connaissances théoriques et pratiques nécessaires à la conduite d'un ensemble de véhicules de la catégorie BE en sécurité.

L'apprentissage des règles élémentaires de sécurité sera développé afin de traiter aussi bien la sécurité liée à l'ensemble en marche qu'à l'ensemble à l'arrêt (attelage, dételage, chargement, freinage, conditions de stabilité, déchargement...).

Après réussite au code, vous passez l'examen pratique comprend successivement:

- une épreuve hors circulation (HC) d'admissibilité
- et une épreuve en circulation (CIR).
- La durée totale est de 60 minutes.
- L'épreuve en circulation seule (en cas d'échec à l'épreuve CIR, le bénéfice de l'épreuve HC est conservé) est de 30 minutes.

CRITÈRES D'ÉVALUATION

Épreuve hors circulation

Elle est composée de plusieurs exercices :

- un test sur les vérifications courantes de sécurité,
- l'attelage et le dételage d'un ensemble,
- une interrogation orale pour vérifier vos connaissances des règles de sécurité,
- un exercice de maniabilité pour s'assurer de votre aptitude à réaliser une manœuvre en marche arrière en décrivant une courbe.

Épreuve en circulation

L'épreuve se déroule sur des itinéraires variés.

Elle permet de vérifier que le candidat :

- respecte le code de la route,
- peut circuler en sécurité pour lui et les autres usagers de la route,
- prend en compte les spécificités de la conduite d'un ensemble de véhicules,
- maîtrise les commandes et la manipulation de son véhicule,
- est suffisamment autonome dans la réalisation de son trajet.

TOUT SAVOIR SUR L'ÉVALUATION DE DÉPART

Durée :
1h00

LES OBJECTIFS

L'évaluation de départ permet d'**estimer** le **nombre d'heures** dont l'élève aura besoin pour obtenir son permis de conduire dans les meilleures conditions d'apprentissage, et ainsi qu'une proposition chiffrée

LE MOYEN UTILISÉ

VÉHICULE

Évaluation réalisée avec un enseignant de la conduite et de la sécurité routière
Évaluation en **situation réelle pendant laquelle** une grille d'évaluation est utilisée

LES COMPÉTENCES EVALUÉES

- vos **prérequis** en matière de **connaissances des règles du code de la route** et en matière de conduite d'un véhicule ;
- vos expériences vécues en tant qu'usager de la route ;
- vos compétences **psychomotrices** ;
- vos **motivations**.

TOUT SAVOIR SUR L'ÉVALUATION DE DÉPART

Durée :
Entre 45 min
et 1h00

LES OBJECTIFS

L'évaluation de départ permet d'**estimer** le **nombre d'heures** dont l'élève aura besoin pour obtenir son permis de conduire dans les meilleures conditions d'apprentissage, et ainsi qu'une proposition chiffrée

LE MOYEN UTILISÉ



SIMULATEUR

Evaluation réalisée sur rendez-vous

LES COMPÉTENCES EVALUÉES

- vos **prérequis** en matière de **connaissances des règles du code de la route** et en matière de conduite d'un véhicule ;
- vos expériences vécues en tant qu'utilisateur de la route ;
- vos compétences et aptitudes en terme de départ/arrêt, manipulation du volant, compréhension, mémoire, trajectoire, observation, regard, temps de réaction, perception et champs visuel, émotivité.
- vos **motivations (attitudes à l'égard de l'apprentissage et de la sécurité routière)**

TOUT SAVOIR SUR L'ÉVALUATION DE DÉPART

Durée :
45 min

LES OBJECTIFS

L'évaluation de départ permet d'**estimer** le **nombre d'heures** dont l'élève aura besoin pour obtenir son permis de conduire **A2 ou B** dans les meilleures conditions d'apprentissage, et ainsi qu'une proposition chiffrée

LE MOYEN UTILISÉ



ORDINATEUR

Évaluation **cognitive** effectuée à l'aide d'un logiciel

LES COMPÉTENCES EVALUÉES

- vos **prérequis** en matière de **connaissances des règles du code de la route** et en matière de conduite d'un véhicule ;
- vos expériences vécues en tant qu'usager de la route ;
- vos compétences **psychomotrices** ;
- vos **motivations**.



POURQUOI CHOISIR LA CONDUITE ACCOMPAGNÉE ?

1/ Se former dans la durée

Formation accessible **à partir de 15 ans** avec un passage d'examen **dès 17 ans et demi !**

PHASE 1 : FORMATION INITIALE

- Une **évaluation** préalable
- Une **formation théorique**
- Un **examen théorique**
- Une **formation pratique** (20h de cours minimum)

PHASE 2 : CONDUITE ACCOMPAGNÉE

- Un **rendez-vous préalable** d'une durée minimum de 2h
- Une phase de conduite d'un an minimum sur au moins **3000 km**, en compagnie d'un ou plusieurs accompagnateurs
- Deux rendez-vous pédagogiques** de 3h au cours de la phase de conduite

2/ Augmenter ses chances de réussite

74% de taux de réussite contre 55% pour la filière B traditionnelle
La conduite accompagnée garantie une **meilleure sécurité**





POURQUOI CHOISIR LA CONDUITE ACCOMPAGNÉE ?

3/ Les avantages

ASSURANCE

- Avantages tarifaires des compagnies d'assurance
- Surprime de la 1^{ère} année diminuée de 50%
 - Suppression de la surprime la 2^{ème} année si l'élève n'a occasionné aucun accident

PERMIS PROBATOIRE

Période probatoire réduit à 2 ans, au lieu de 3 pour les conducteurs issus de la formation traditionnelle

MOINS D'ACCIDENT

Quatre fois moins d'accidents que les conducteurs issus de la formation traditionnelle au cours des premières années de conduite

LES ACCOMPAGNATEURS DOIVENT

- être titulaire du permis B depuis au moins 5 ans sans interruption
 - obtenir l'accord de l'assureur
- ne pas avoir de condamnation pour certains délits (alcool, stupéfiants...)
- être mentionné dans le contrat signé avec l'école de conduite
- participer à l'évaluation de la dernière étape de la formation

DOCUMENTS À PRÉSENTER LORS D'UN CONTRÔLE ROUTIER

- le formulaire de demande de permis « 02 » ou sa copie
 - le livret d'apprentissage AAC
- le disque « Conduite Accompagnée » apposé à l'arrière du véhicule
- le permis de conduire de l'accompagnateur

BON À SAVOIR





APPRENDRE GRÂCE À LA CONDUITE SUPERVISÉE

QU'EST-CE QUE LA CONDUITE SUPERVISÉE ?

La conduite supervisée permet d'acquérir **plus d'expériences pratiques** en complétant sa formation initiale par une phase de conduite accompagnée.

>> C'est au terme de **20h de conduite minimum** avec l'enseignant que la Conduite Supervisée peut réellement commencer !

Elle débute par un **rendez-vous préalable** en présence de **l'enseignant** et **du futur accompagnateur**, au moment où l'enseignant estime que l'élève est **prêt à conduire** avec son accompagnateur. L'enseignant dispense alors ses conseils aux deux parties pour bien commencer la période de conduite accompagnée.

>> **1000 km** à parcourir pour **PRATIQUER** et **APPRÉHENDER SEREINEMENT** l'examen du permis de conduire !

LES AVANTAGES DE LA CONDUITE SUPERVISÉE ?

- Acquérir plus d'expériences de conduite & approfondir ses acquis
- Augmenter ses chances de réussite lors de l'examen pratique





APPRENDRE GRADUÉ À LA CONDUITE SUPERVISÉE

LES CONDITIONS ?

- Avoir **18 ans ou plus**
- Obtenir l'**accord de l'assureur du véhicule**
- Avoir réussi l'**examen théorique** du code de la route
- Avoir suivi une **formation pratique** avec un enseignant expert de l'école de conduite (**20 heures minimum**)
- Bénéficier d'une **évaluation favorable** de la part de son enseignant de la conduite

QUAND CHOISIR LA CONDUITE SUPERVISÉE ?

- >> Au moment de votre **inscription**
- >> **Suite à un échec** lors de votre examen pratique

CONDITIONS POUR L'ACCOMPAGNATEUR

- Être titulaire du **permis B depuis au moins 5 ans** (sans interruption)
- Obtenir l'**accord de son assureur**
- **Figurer dans le contrat** signé avec l'école de conduite

A NOTER

Il est possible d'avoir plusieurs accompagnateurs, également hors du cadre familial.

INFOS COMPLÉMENTAIRES

Comme pour le permis B classique, la **période probatoire est de 3 ans** (6 points à l'obtention du permis et 12 points au bout de 3 ans sans infraction)

L'élève ne bénéficie pas nécessairement de tarifs préférentiels en souscrivant son assurance « jeune conducteur »





AUTO ECOLE
Raphaël

AUTO-ECOLE RAPHAEL

11 RUE DU NIGER 80170 ROSIERES EN
SANTERRE



**HORAIRES DES
COURS DE CODE ***

MAR. 18h00 – 19h00



**HORAIRES DES
TESTS DE CODE**

MATIN

APRÈS-MIDI

MAR. 10h00 – 12h00

15h00 – 19h00

MER.

15h00 – 19h00

JEU.

15h00 – 19h00

VEN.

15h00 – 19h00

SAM. 10h00 – 12h00



**HORAIRES DES
COURS DE CONDUITE**

MAR. 08h00 – 19h00

MER. 08h00 – 19h00

JEU. 08h00 – 19h00

VEN. 08h00 – 19h00

SAM. 08h00 – 16h00

***Les cours de code sont dispensés en présentiel par des enseignants de la conduite et de la sécurité routière titulaires d'une autorisation d'enseigner en cours de validité. (55minutes effectives)**

Nous pouvons vous remettre, sur simple demande, les éléments suivants :

- Une copie du règlement intérieur
- Le bilan annuel de nos résultats & taux de réussite par formation
- Une synthèse des résultats des questionnaires de satisfaction



GARANTIES
FINANCIÈRES

CONTACT

AUTO-ECOLE RAPHAEL

11 RUE DU NIGER
80170 ROSIERES-EN-SANTERRE
contact@auto-ecole-raphael.fr
03.22.78.47.26

Pour tout renseignement, notre agence vous accueille:

MARDI de 10h00 à 12h00 et de 15h00 à 19h00

MERCREDI de 15h00 à 19h00

JEUDI de 15h00 à 19h00

VENDREDI de 15h00 à 19h00

SAMEDI de 10h00 à 12h00

N° D'AGRÉMENT : E1108008180



AUTO ECOLE
Raphaël